

ANEXO 2 – ÁREAS TEMÁTICAS E FLUXOGRAMA DE ATIVIDADES

As figuras abaixo descrevem o fluxo lógico das atividades. Na figura 1 as atividades são apresentadas de acordo com as áreas temáticas: o setor de gestão que inclui as atividades estratégicas; o setor técnico e científico que define em detalhe as atividades conceituais e o setor de informações que executa os requisitos dos demais setores. Nas figuras 2 e 3 são descritas as atividades necessárias para a implementação de cada objetivo e sua relação. Na figura 4 é apresentado, de forma breve, o ciclo das atividades para o aprimoramento e a avaliação para o teste do modelo. A descrição das atividades individuais está relatado no anexo 1.

Setor técnico e científico		Setor de informações		Setor de gestão	
TS1	Normalização para banco de dados e requisitos do sistema	DT1	Aquisição dos dados	M1	Definição da área e da cultura piloto
TS2	Modelo de calibração	DT2	Entrada dos dados	M2	Definição da fonte de dados
TS3	Avaliação dos resultados	DT3	Instalação do modelo	Avaliação e aprimoramento	
TS4	Definição dos critérios de agregação	DT4	Teste do modelo	M3	Decisão de aprimoramento estratégico
TS5	Definição dos critérios estatísticos para relacionar os indicadores quantitativos e o dado estatístico	DT5	Agregação dos dados	M4	Validação da hipótese
TS6	Avaliação da previsão dos indicadores quantitativos	DT6	Implementação da ferramenta estatística	M5	Validação dos resultados
TS7	Definição dos indicadores quantitativos derivados	DT7	Cálculo dos indicadores qualitativos derivados		
TS8	Análise global dos dados	DT8	Alimentação da ferramenta estatística e demonstração		
Avaliação e aprimoramento		Avaliação e aprimoramento			
TS9	Definição dos indicadores qualitativos	DT9	Cálculo dos indicadores		
TS10	Análise dos indicadores	DT10	Realização de melhorias		
TS11	Aprimoramento da hipótese				
TS12	Aprimoramento da medição				

Figura 1: Divisão das atividades por área temática. As cores têm correspondência nos fluxogramas apresentados acima.

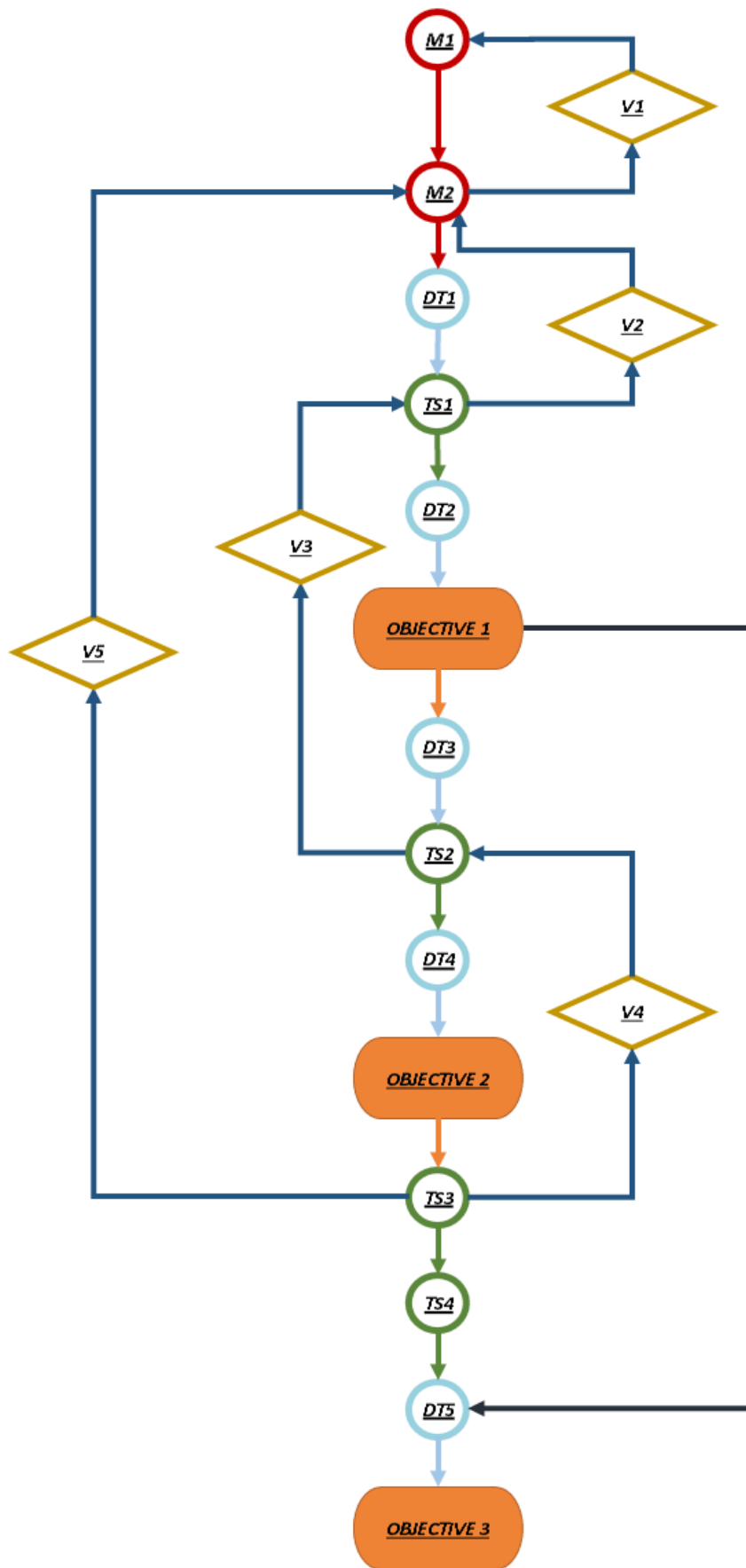


Figura 2: Atividades que compõem os objetivos de 1 a 3.

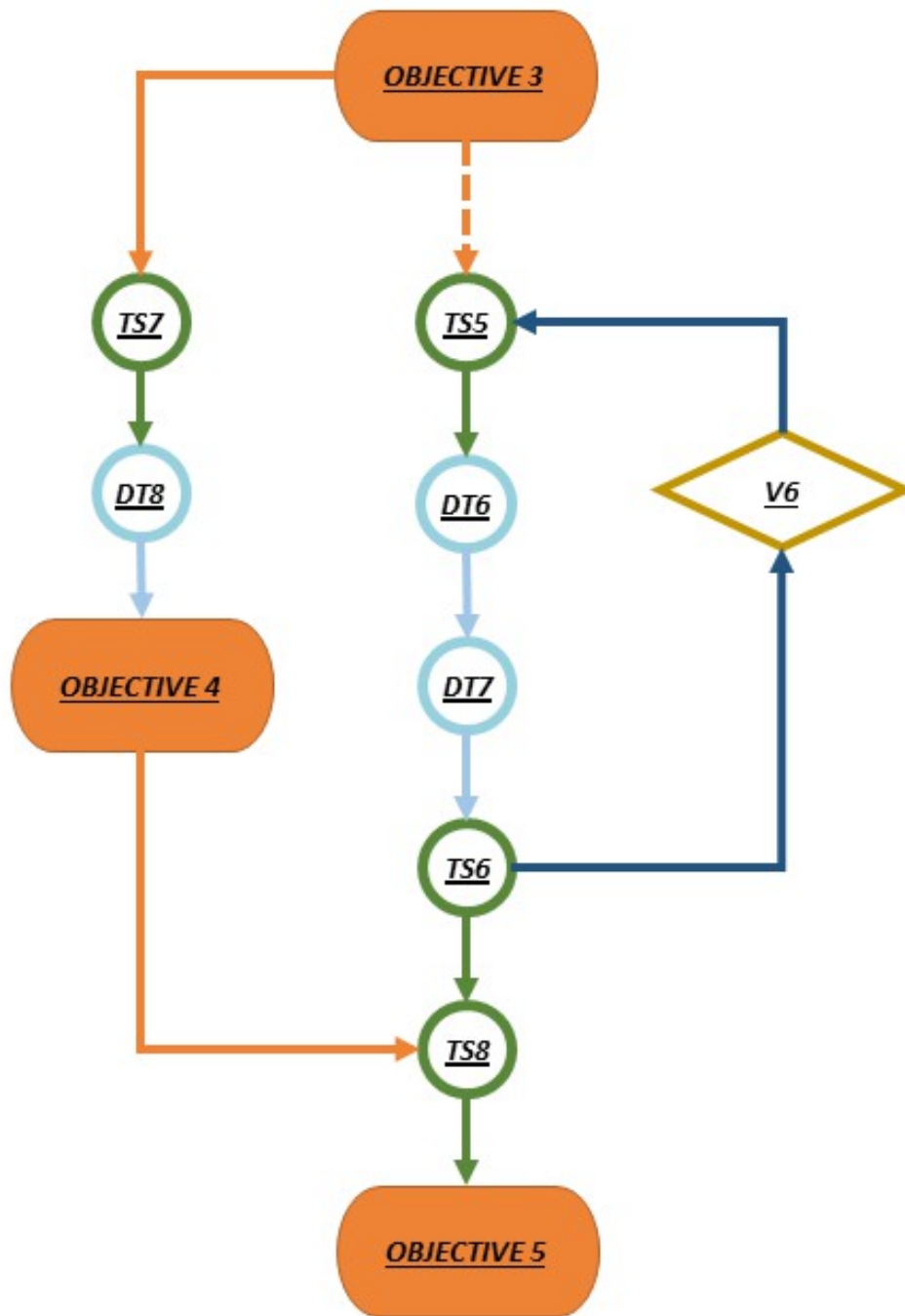


Figura 3: Atividades que compõem os objetivos de 3 a 5. O conector para a etapa TS5 é tracejada porque não há dependência entre esta etapa e o objetivo 3.

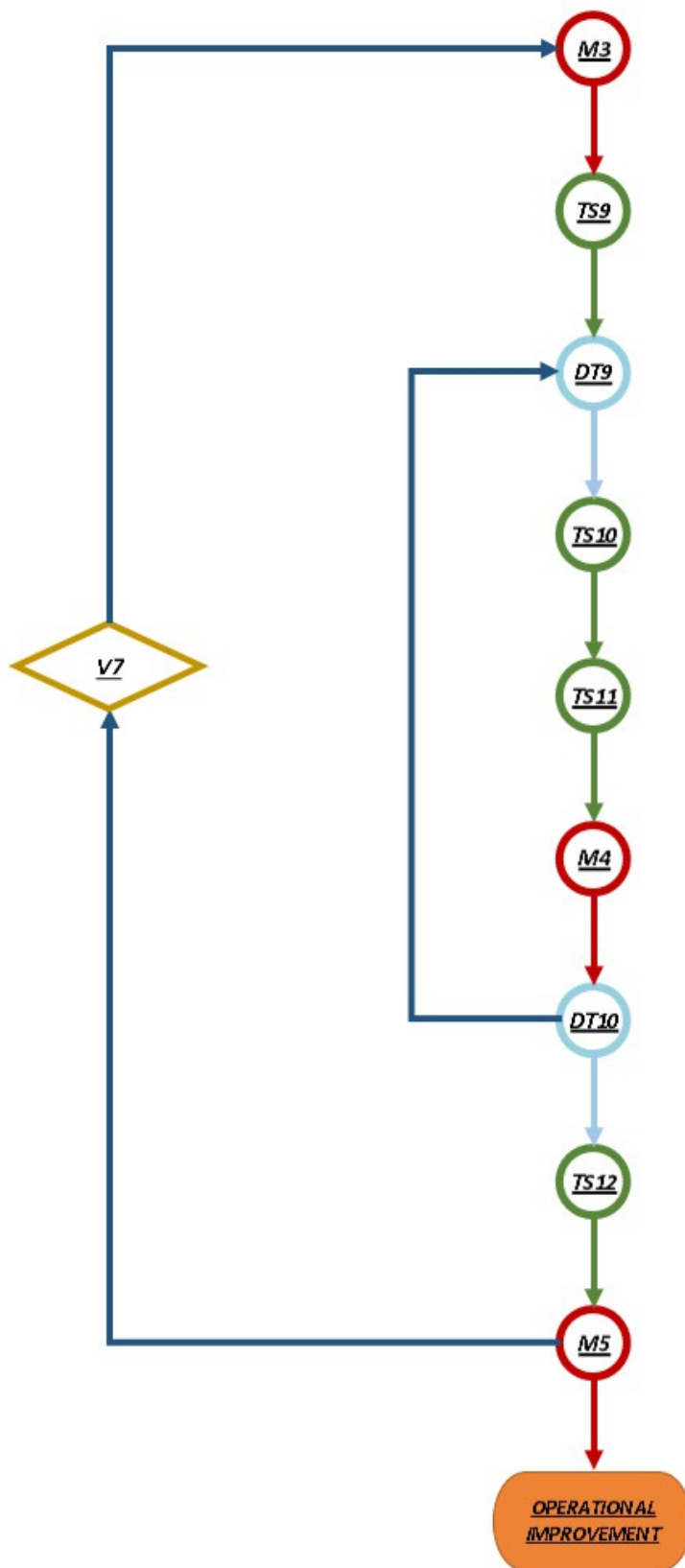


Figura 4: Lista de atividades para o aprimoramento de uma ou mais etapas executadas para alcançar um dos objetivos.